



Hygienekonzept

für den Spielbetrieb ab 30.08.2020



Inhaltsverzeichnis

1. Zweck
2. Verantwortliche
3. Anforderungen Spielstätte
4. Umsetzung Mannschaften
5. Umsetzung Zuschauer
6. Plan Sportanlage



Zweck der Maßnahmen

Am 30.08.2020 startet nach langer Durststrecke endlich wieder Spielbetrieb in den regionalen Kreisligen. Auch wir vom FSV freuen uns auf die kommende Runde. Damit der Spielbetrieb auch aufrecht erhalten werden kann, ist es unbedingt notwendig, die Vorgaben der Landesverordnung bezüglich der Corona-Situation strikt einzuhalten.

Das folgende Hygienekonzept soll Verantwortliche, Spieler und Zuschauer des FSV Weiler zum Stein und aller Gastmannschaften über die lokalen Gegebenheiten und unsere Maßnahmen zur Einhaltung der Landesverordnung aufklären.

Um unser aller Gesundheit bitten wir Sie, die folgenden Seiten aufmerksam durchzulesen und alle Hinweise zu beachten. Bei Rückfragen können Sie jederzeit die Verantwortlichen des FSV Weiler zum Stein kontaktieren.

Wir wünschen Ihnen viel Spaß bei unseren Heimspielen und hoffen, dass wir mit Unterstützung aller Beteiligten eine möglichst reibungslose Saison 2020/21 spielen können.

Der Vorstand



Verantwortliche

Die folgenden Personen sind Ihre Ansprechpartner für die Hygienethemen beim FSV Weiler zum Stein:

Gesamtverein/Koordination:	Julian Mitterlindner	+49 (0)151 229 228 78
Abteilung Herren:	Patrick Dietrich	+49 (0)173 677 4945
Abteilung Jugend:	Katja Decker	+49 (0)174 186 0219
Abteilung AH:	Ramon Decker	+49 (0)172 675 0760
Bewirtung:	Nicolai Olp	+49 (0)176 304 683 13
Sportanlage:	Andreas Ziech	+49 (0)172 870 9034



Anforderungen Spielstätte

Folgende Punkte sind von den Verantwortlichen des FSV an Heimspieltagen zu organisieren und zu kontrollieren:

Spielansetzungen

Wenn 1. und 2. Mannschaft Heimspiele haben, ist sicherzustellen, dass die Spiele mit ausreichend zeitlichem Abstand angesetzt sind.

Information

Zuschauer, Gästemannschaften und Schiedsrichter müssen vorab über das Hygienekonzept des FSV informiert werden. Dies erfolgt durch das Amtsblatt der Gemeinde Leutenbach sowie per Mail an die Verantwortlichen der jeweiligen Gastmannschaft.

Hygienemaßnahmen

Die gängigen Hygienemittel (Desinfektionsmittel, Seife, Einmal-Handtücher) sind zur Verfügung zu stellen.

Zugang/Gästeregistrierung

Am unteren Rolltor wird ein Pavillon zur Gästeregistrierung aufgestellt. Dort sind ausreichend Kontaktformulare, Kugelschreiber und Desinfektionsmittel bereitzustellen. Die Anzahl der sich auf dem Sportplatz befindlichen Personen muss gezählt und stets bekannt sein.

Beschilderung

Die Bereiche Eingang Spieler, Eingang Zuschauer, Kabinen, WCs, Bewirtung sind gem. untenstehenden Plan auszuschildern.



Anforderungen Spielstätte

Markierungen/Absperrungen

- Das Sportgelände muss gemäß der Zoneneinteilung aus dem untenstehenden Plan vorbereitet und ausgeschildert werden.
- Die Zuschauersitzplätze müssen so abgesperrt werden, dass nur jeder dritte Platz belegt werden kann.
- Die mittleren Duschen in den Kabinen müssen gesperrt werden.
- Im Bewirtungsbereich und am Zugang sind Bodenmarkierungen zur Einhaltung des Mindestabstands von 1,5 m anzubringen.

Bewirtung

Die Ausgabe von Speisen und Getränken durch den Garagenverkauf steht unter den Vorgaben der Corona-Verordnung. Die Einhaltung muss vom Wirtschaftsführer überprüft werden. Unter anderem sind Mund-Nasen-Schutz und Einweghandschuhe für alle Arbeitenden, Tücher zum Abdecken von Brötchen und ausreichend Desinfektionsmittel bereitzustellen.

Kontrolle

Die Verantwortlichen sind angehalten, die Einhaltung der Maßnahmen durch Zuschauer, Spieler und Verantwortliche während des Spielbetriebs zu überprüfen und ggf. anzumahnen. Bei vorsätzlicher Nichteinhaltung sind die betreffenden Personen des Sportgeländes zu verweisen.



Umsetzung Mannschaften

Die nachstehenden Regeln gelten bis auf Weiteres für Heim- und Gastmannschaften während aller Spieltage:

1. Gesundheitscheck

Personen, die Symptome wie Husten, Fieber, Atemnot oder andere Erkältungssymptome ausweisen sind vom Spielbetrieb ausgeschlossen. Das gilt auch, wenn solche Symptome bei Personen im eigenen Haushalt der teilnehmenden Personen vorliegen.

2. Zugang Sportgelände

Der Zugang zum Sportgelände erfolgt für die Mannschaften und deren Betreuer ausschließlich über den linken Eingang am unteren Schiebetor, NICHT über die Treppen am Vereinsheim vorbei. Siehe auch **Position 1** auf dem angehängtem Plan.

3. Registrierung Sportler/Verantwortliche

Bei Betreten des Sportgeländes wird der Gastmannschaft ein Bogen zur Erfassung der Kontaktdaten überreicht, der vor Spielbeginn ausgefüllt einem Verantwortlichen des FSV zurückgegeben werden muss. Die Daten werden gemäß gesetzlicher Vorgaben archiviert und 4 Wochen sicher verwahrt.

4. Sprudel

Für die Gastmannschaften wird eine Kiste Sprudel mit Plastikbechern zu Verfügung gestellt. Ob die Flaschen markiert und einzelnen Spielern zugewiesen werden oder die Plastikbecher verwendet werden ist den Mannschaften freigestellt.



Umsetzung Mannschaften

5. Kabinennutzung

Die Kabinen können unter Einhaltung des Mindestabstandes von 1,5 m genutzt werden, maximal dürfen sich jedoch nur 8 Spieler zeitgleich in einer Kabine aufhalten. Ebenso können die Duschen genutzt werden, maximal jedoch von 4 Spielern zeitgleich. Die jeweils mittlere Dusche an jeder Wand ist deshalb gesperrt. In den Kabinengängen und wo immer der Mindestabstand nicht eingehalten werden kann muss Mund-Nasen-Schutz getragen werden.

6. Aufenthalt

Während des Spielbetriebs (Anreise bis nach dem Duschen) ist der Aufenthalt für Spieler und Verantwortliche auf die Zonen 1 (Spielfeld) und 2 (Umkleidebereich) zu beschränken. Die Zoneneinteilung kann dem untenstehenden Plan entnommen werden.

7. Einlaufen

Die Mannschaften müssen den Platz zeitlich getrennt betreten. Aufstellen am Mittelkreis, Händeschütteln, Kreise oder ähnliche Rituale sind nicht erlaubt.

8. Vorbildfunktion

Alle Spieler und Verantwortliche müssen sich ihrer Vorbildfunktion bewusst sein. Dazu gehört wo immer möglich den Mindestabstand 1,5 m einzuhalten und wo nötig Mund-Nasen-Schutz zu tragen genauso wie auf dem Platz ohne Körperkontakt zu jubeln. Spucken und Naseputzen auf dem Feld sind zu vermeiden.



Umsetzung Zuschauer

Die nachstehenden Regeln gelten bis auf Weiteres für die Zuschauer des FSV während aller Spieltage:

1. Gesundheitscheck

Personen, die Symptome wie Husten, Fieber, Atemnot oder andere Erkältungssymptome ausweisen sind vom Zuschauen ausgeschlossen. Das gilt auch, wenn solche Symptome bei Personen im eigenen Haushalt der teilnehmenden Personen vorliegen.

2. Zugang Sportgelände

Der Zugang zum Sportgelände erfolgt für die Zuschauer über den rechten Eingang am unteren Schiebetor, NICHT über die Treppen am Vereinsheim vorbei. Siehe auch **Position 1** auf dem angehängtem Plan.

3. Gästeregistrierung

Bei Betreten des Sportgeländes wird den Zuschauern ein Bogen zur Erfassung der Kontaktdaten überreicht, der vor Betreten des Sportgeländes ausgefüllt werden muss. Die Daten werden gemäß gesetzlicher Vorgaben archiviert und 4 Wochen sicher verwahrt.

4. Desinfektion

Am Zugang sowie in den WCs sind Tücher und Desinfektionsmittel verfügbar. Alle Zuschauer sind angehalten, davon regelmäßig Gebrauch zu machen.



Umsetzung Zuschauer

5. Aufenthalt

Für Zuschauer ist der Aufenthalt auf Zone 3 (Zuschauerbereich) und den Bewirtungsbereich beschränkt. Die Zonen 1 (Spielfeld) und 2 (Umkleidebereich) sind den Mannschaften und deren Betreuern vorbehalten. Die Zoneneinteilung kann dem untenstehenden Plan entnommen werden. Weiters ist der Aufenthalt im Bewirtungsbereich nur für die Dauer des Erwerbs von Speisen/Getränken gestattet.

6. Distanzregeln

Der Mindestabstand von 1,5 m muss zu jeder Zeit von allen Zuschauern eingehalten werden. Bitte beachten Sie dazu auch die Bodenmarkierungen und abgesperrten Sitze. Wo dies nicht möglich sein sollte, muss Mund-Nasen-Schutz getragen werden.

7. Ausgang

Das Sportgelände darf nur über den hinteren Ausgang Richtung Hartplatz verlassen werden. Dies gilt auch für nur kurzzeitiges Verlassen des Sportgeländes.

8. Ausschilderung/Übersichtsplan

Generell können sich die Zuschauer an den Ausschilderungen zu den einzelnen Bereichen und dem am Eingang hängenden Übersichtsplan orientieren.



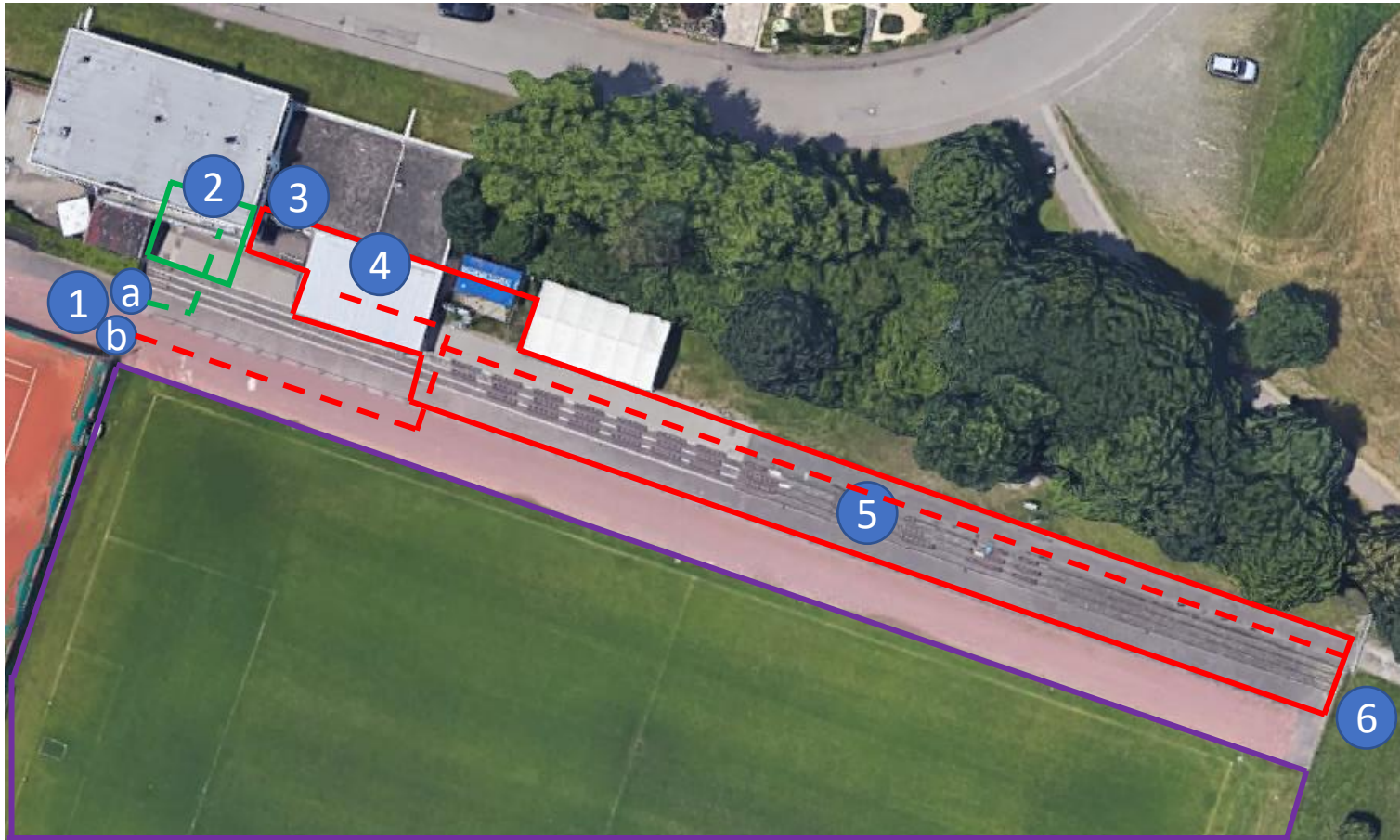
--- Wege Spieler

--- Wege Zuschauer

□ Zone 1 (Spielfeld)

□ Zone 2 (Umkleiden)

□ Zone 3 (Zuschauer)



- 1 Zugang
- a - Spieler/Betreuer
- b - Zuschauer
- 2 Kabinen
- 3 WCs
- 4 Bewirtung
- 5 Zuschauerränge
- 6 Ausgang